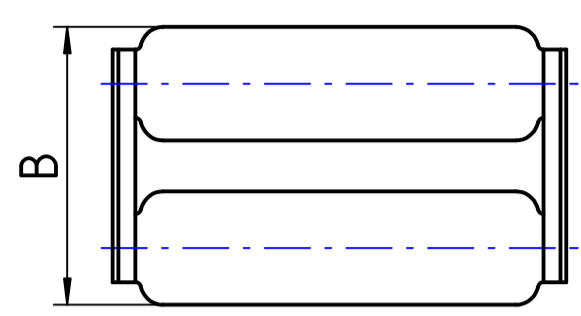
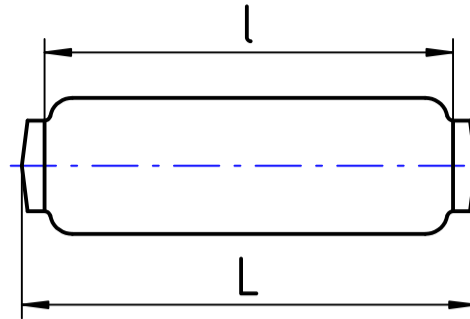
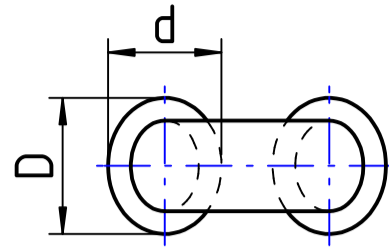
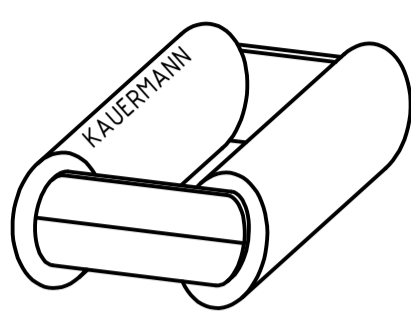


Schnallen für die S-Kupplung



| Kupplungsgröße | Stück je Kupplung | d | D | l | L | B | Gewicht je Stück in kg | | |
|----------------|-------------------|-----|----|----|----|------|------------------------|-----------|-------|
| | | mm | mm | mm | mm | mm | NBR | Werkstoff | ECO |
| 0003 S | 6 | 7,5 | 9 | 20 | 23 | 19 | - | | 0,003 |
| 0006 S | 8 | | | | | | | | |
| 0012 S | 6 | 10 | 12 | 36 | 40 | 24,5 | 0,010 | | 0,010 |
| 002 S | 8 | | | | | | | | |
| 0032 S | 10 | | | | | | | | |
| 0063 S | 8 | 15 | 18 | 50 | 55 | 37 | 0,027 | | 0,031 |
| 01 S | 10 | | | | | | | | |
| 016 S | 12 | | | | | | | | |
| 025 S | 8 | | | | | | | | |
| 04 S | 10 | 24 | 28 | 80 | 88 | 59 | 0,110 | | 0,124 |
| 063 S | 12 | | | | | | | | |
| 1,15 S | 14 | | | | | | | | |
| 1,57 S | 16 | | | | | | | | |
| 2,0 S | 18 | | | | | | | | |
| 2,4 S | 20 | | | | | | | | |
| 2,9 S | 22 | | | | | | | | |
| 3,4 S | 24 | | | | | | | | |

| Werkstoffeigenschaften | Perbunan NBR | Epichlor-Hydrin ECO | Material features |
|--|------------------|------------------------|-------------------------------------|
| Zerreifestigkeit N/mm ² bei +20° C bis ca. | 20 | 15 | tear resistance |
| Zugdehnung bis ca. | 450% | 250% | tensile strain |
| Rückprallelasizität bei +20° C | 4 | 4 | rebound resilience |
| Verschleifestigkeit / Abriebwiderstand | 3 | 3 | wear resistance |
| Widerstand gegen bleibende Verformung | 3 | 2 | resistance to permanent deformation |
| allgemeine Witterungsbeständigkeit | 3 | 2 | general atmospheric conditions |
| Ozonbeständigkeit | 4 | 2 | ozon resistance |
| Ölbeständigkeit | 1 | 1 | oil resistance |
| Kraftstoffbeständigkeit | 3 | 3 | fuel resistance |
| Lösungsmittelbeständigkeit | 3 - 4 | 2 | resolvent resistance |
| allgemeine Beständigkeit gegen Säuren | 4 | 4 | general resistance against acid |
| Dielektrische Eigenschaften | 5 | 3 | dielectric features |
| Temperaturbeständigkeit kurzfristig | -40°C bis +150°C | -25°C bis +160°C | temperature resistance short-run |
| Temperaturbeständigkeit längerfristig | -30°C bis +120°C | -25°C bis +130°C | temperature resistance long-run |
| Dampfbeständigkeit | 3 | 3 | steam resistance |

1 = ausgezeichnet (excellent), 2 = sehr gut (very good), 3 = gut (good), 4 = mäßig (not good), 5 = gering (poor), 6 = ungenügend (very poor)